



シックスセンス 京都

長らく日本の首都として栄えてきた京都は、今なお日本の文化と歴史の中心地として親しまれています。数多くの神社仏閣や御所、伝統的な日本建築、桜が美しく咲き誇る庭園など、見どころは尽きません。歴史遺産に恵まれた東山に佇むシックスセンス 京都は、京都観光そして周辺で開催される多彩な催事や文化イベントに備えて心身を整える、都会のサンクチュアリとしてゲストの皆さまを温かくお迎えします。

静かな庭園と散策に適した小径、そして心地よいスパを擁するシックスセンス 京都は、妙法院と豊国神社の目の前に位置し、清水寺などの観光地や華やかな祇園へも徒歩圏内です。季節毎に様々な美しさを見せる日本の伝統文化の魅力を再発見していただける、非日常的な体験をご提供します。

- オールデイダイニング Sekki(節気)
- Café Sekki(カフェ 節気)
- カクテルバー Nine Tails(ナインテイルズ)
- 鮭 おおが 東山
- シックスセンス スパ
- バイオハックリカバリー ラウンジ
- 室内プール
- 温浴施設、ドライサウナ、スチームサウナ、水風呂
- フィットネスジム
- アースラボ
- アルケミーバー(ワークショップスペース)
- ブティック
- Grow With Six Senses(キッズクラブ)
- ハーブガーデン
- ミーティングルーム2室



客室

優れた発想力・ビジョン力とそれを実現する能力を兼ね備えたデザイン事務所「BLINK Design Group」が手がける洗練されたデザインは、空間、プライバシー、眺望を最大限に活かしながらシックスセンスのブランド価値を体現しています。真正な日本の伝統と装飾を称える内装は、シンプルな直線に有機的なアースカラーのカラーパレットと、“美しさは細部に宿る”という考えを反映した細部へのこだわりがコントラストとなり、温かく落ち着いた雰囲気でごゲストを歓迎します。そして、日本に古くから伝わる「月のうさぎ」と、11世紀の古典文学『源氏物語』に着想を得た、ひねりの効いたアクセントも見どころの一つです。

42～238㎡の広さを備えた81室の客室とスイートは、四季折々の美しい景色を通じてゲストと自然をつなぐ静かで落ち着いた中庭、豊国神社の庭園と生い茂る木々、神社仏閣と茶屋、町家を含む京都の魅力的な街並みの中から、お好みの眺望をお選びいただけます。

客室&スイートのアメニティ

- ・ サステナブルなバスアメニティ
- ・ ヨガマット
- ・ 選べる枕メニュー & Naturalmat社のオーガニックマットレス
- ・ オーガニックコットンのバスローブ
- ・ ミニバー(自家製スナックやローカルアイテムを含む。一部有料)
- ・ コーヒー・紅茶
- ・ シックスセンス特製ボトルウォーター(炭酸水含む)
- ・ 薄型テレビ
- ・ Bluetoothスピーカー
- ・ セーフティボックス
- ・ ヘアドライヤー
- ・ Wi-Fi(高速インターネット)
- ・ エアコン(各寝室で個別に温度調節が可能)
- ・ 傘

ゲストサービス

- ・ 24時間対応GEM(ゲスト エクスペリエンス メーカー)サービス
- ・ 24時間対応ルームサービス
- ・ 多言語対応スタッフ
- ・ パーソナルトレーナー(要事前予約)
- ・ 「Eat With Six Senses」による栄養プログラム
- ・ 「Sleep With Six Senses」による快眠プログラム
- ・ 「Grow With Six Senses」による楽しいお子様向けアクティビティ
- ・ 厳選された体験とアドベンチャー
- ・ 空港と新幹線からの送迎サービス(要事前予約)
- ・ ベビーシッターサービス(要事前予約)
- ・ お荷物のパッキングおよびアンパッキングのお手伝い





1ベッドルームの客室

「スーベリア キング」の客室は、シンプルな直線や温もりのあるアースカラーなど、日本の伝統建築の美しさを称えたコンテンポラリーな内装で、ゲストを温かくお迎えします。

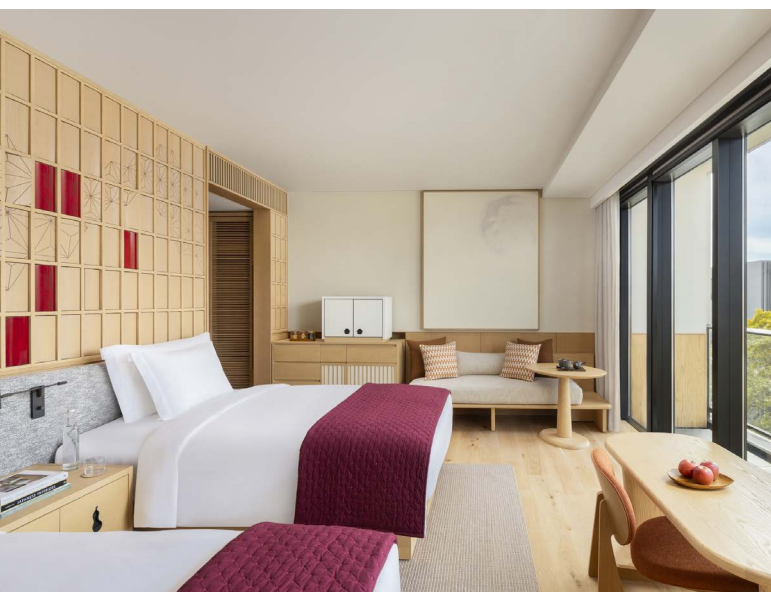
「デラックス」ルームは、広いエンスイートタイプの客室です。ツインまたはキングサイズのベッドをご用意しています。一部のデラックスルームは、コネクティングルームとして、内扉で他の部屋とつなげてご利用いただけます。どの客室も大きな窓を備え、広さ、明るさ、外とのつながりを最大限に感じいただけます。バルコニーに出ると、静かな中庭や、木々に囲まれた隣接する豊国神社の素晴らしい景色を楽しむことができます。

スイート

広々としたスタイリッシュな「ジュニアスイート」は、日本の現代デザインを採用。寝室とリビングスペースが備わり、快適で贅沢なホテルステイを実現します。「デラックス ジュニアスイート ガーデン」と、さらに開放的な88㎡の「デラックススイート ガーデン」は、バルコニーから望む豊国神社の心安らぐ庭園とパノラマビューが魅力です。

他の客室から離れた場所に位置し、キングまたはツインベッドを備えた「プレミアスイート」は、美しいプライベート日本庭園へ直接行き来できるほか、独立したリビングルームなど、ゆったりとした間取りが、日常から離れリラックスした滞在を叶えます。また、「グランドプレミアスイート」は、96㎡の広大な空間とL字型のバルコニー、そして素晴らしい眺望の両方を備えます。

「3ベッドルーム ベントハウススイート」は、ホテルの最上階に位置する最上級スイートです。日本に古くから伝わる民話と京都の現代デザインを融合したアート作品が、心地よい空間を演出します。3室の寝室の内2室はキングサイズベッド、もう1室はツインベッドです。いずれも専用のバスルーム付。バルコニーを設けた広々としたリビングは、ソファのほかダイニングスペースとキッチンも完備しており、ご要望に応じてホテルシェフが、新鮮な旬の食材を使用した幅広い料理をお作りします。





食事

シックスセンスの食哲学「Eat With Six Senses」に基づくメニューは、ゲストと地域コミュニティ双方のウェルビーイングに配慮。科学的な知見と厳選した旬の地産食材を組み合わせ、より奥深い味わいを創り出します。

オールデイダイニング SEKKI(節気)

二十四節気に基づいたコンテンポラリー料理をご提供。ローカル食材をふんだんに盛り込み、野菜を中心にしたメニューは、根や茎まで使う徹底したサステナビリティへの取り組みにより、心身ともに豊かな食体験をお届けします。

CAFÉ SEKKI(カフェ 節気)

淹れたての香り豊かなコーヒーやクラフトティー、自家製のコンブチャや健康的なスロージュースで、一日の活力を。自然素材と伝統的な発酵技術で

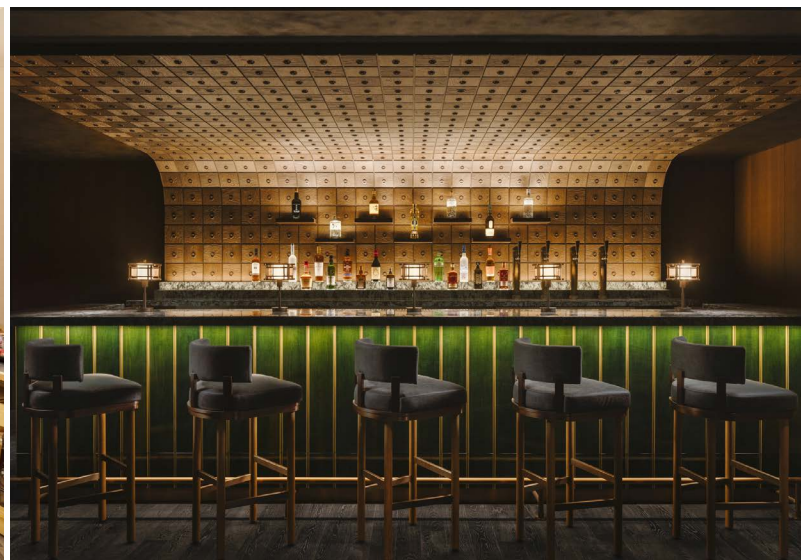
作り上げた、ギルトフリーな自家製スイーツやペストリーも取りそろえています。

カクテルバー NINE TAILS(ナインテイルズ)

ほのかな灯りに導かれた先は、アンティークとコンテンポラリーがミックスされた神秘的な空間。国産スピリッツやリキュールなどのユニークなカクテルをどうぞ。自家製シロップやコーディアルによる、豊富なノンアルコールカクテルもご用意。

鮓 おおが 東山

大阪の予約が取れない店として名高い「鮓 おおが」の初となる支店が、京都の鮓シーンを席卷します。才気あふれる職人・酒井氏による、専門仲卸から仕入れた最高級マグロなどの厳選した食材と、卓越した技術が生み出す唯一無二の鮓を提供します。





シックスセンス スパ 京都

シックスセンス スパ 京都は、最先端の科学と伝統的なヒーリング手法そして日本の禅文化を組み合わせた、ユニークなウェルネス体験が大きな魅力の一つです。天然素材の木と石を使用し、明るく広々とした癒しの空間は、観光の合間に心身を休め、リフレッシュするのに理想的です。ご到着の際は滋味あふれる「ウェルネスショット」と共にゲストをお迎えます。レセプション奥の「アルケミーバー」はスクラブ等を手作りできる施設で、その材料は立春から大寒まで日本の二十四節気と共に変化。スパラウンジは、プティックの機能も兼ね備え、魅力的なファッションと雑貨のコレクションからスキンケア製品、ライフスタイルプロダクトまで、幅広い商品を取り揃えます。

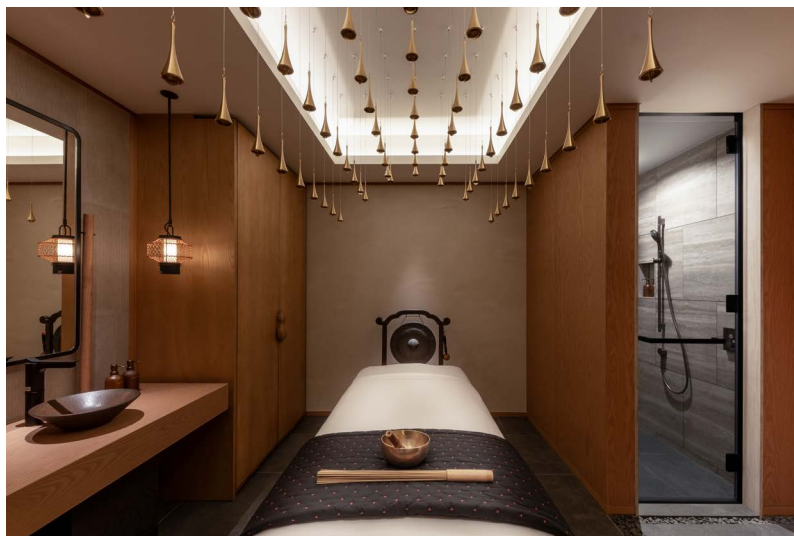
美しい水紋と湯けむりに包まれた日本の伝統的な男女別の温浴施設や屋内プール、ヨガや瞑想、フライングヨガに適したスタジオと最新のジムも完備。「バイオハックリカバリー ラウンジ」は最新の知見、スマートテック、最適な環境を整えることにより、時差ボケや旅ナカの疲労から迅速な回復を促します。

シックスセンス スパ 京都限定の「阿吽」トリートメントは、禅における内なる平穏、安定、覚醒の追求を象徴する体験を通じて、自分自身の存在を認識することを目的としています。活力にあふれたこの旅路は、伝統的なお香を使った儀式に続いて、音叉の振動と共に経絡に沿った全身のトリートメントをお楽しみ

ください。また、京都府内唯一の専用プールで行う「WATSU(ワツ)/水中ボディワーク」は、心身の状態を整えるために水中で行うボディワークです。ストレッチと指圧のテクニックを取り入れ、筋肉組織をほぐし、エネルギーの通り道を開くことで動きやすさと柔軟性を高め、感情を解放します。

豊富なメニューに迷ったら、まずはウェルネス スクリーニングを。約40種類のバイオマーカーを用いて、わずかな時間で体の内側まで測定。結果を踏まえながら、ウェルネスの専門家が個々のご要望や目標に合わせたアドバイスや提案で、長期的な目標を達成できるようサポートします。

- スパプティックを併設したラウンジエリア
- トリートメントスイート 4室(2名様用1室、1名様用3室)
- センサリースタジオ(1室)
- 男女別更衣室、ドライサウナ、スチームサウナ、温浴施設、水風呂、シャワー、ロッカー
- アルケミーバー(ワークショップスペース)
- ティーラウンジ
- 「WATSU(ワツ)/水中ボディワーク」専用プール
- 室内プール
- フィットネスジム





サステナビリティ

サステナビリティ(持続可能性)は、シックスセンスにとって最も大切な価値観の一つです。開発段階における環境に配慮した設計・建設から運営、地域社会への貢献に至るまで、その姿勢は徹底されており、文化、コミュニティ、環境を通じて取り組んでいます。その一つとして、隣接する神社の未利用地を無農薬農法でハーブや野菜を育てるガーデンを運営し、有機土壌に再生する活動を実施。収穫された素材は「アルケミーバー」や「アースラボ」でのワークショップに使用するほか、シェフの手によってレストランのメニューに登場することも。アースラボはゲストと地元コミュニティがつながり、よりサステナブルな世界のためにアイデアを共有できる拠点。私たちの目標は、京都の街と人々に溶け込み、素晴らしい歴史と活気ある文化を探索するために、最適な場所を提供することです。

また、ホテル収益の0.5%を寄付するためのサステナビリティ基金を設置。地元で拠点を置く二つの組織、「ビオオープンネットワーク京都」および「京都伝統文化の森推進協議会」を支援します。この支援金は、森林の再生と保全や、若い世代が林業の再生とその文化的価値について学ぶ機会を提供するために活用されます。

体験

「発見」はシックスセンス 京都が提供する価値観の中心にあり、非日常の体験に飛び込むことを促します。ここは好奇心を満たし、視野を広げる没入型の旅路への入口。専門ガイドが同行し、京都のひっそりとした路地や悠久の時を刻む寺院、活気ある市場を巡るあなただけのアドベンチャーに出かけましょう。古の都に隠された物語を発見、地元のコミュニティと交流し、旅の後も長く心に留まる思い出を作りましょう。シックスセンス 京都での探索はすべて、心を豊かにし、世界への理解を深める絶好の機会です。

また、ホテル内のアースラボで開催するワークショップでは、自分だけのお土産を作ることできます。お子様にも、楽しく日本の伝統や遊びを学べる「Grow With Six Senses」でアートやクラフト、環境、ウェルネスに関するアクティビティが豊富に用意されています。



会議& イベント

シックスセンス 京都は、主要なランドマークから徒歩圏内の便利な立地。様々なイベントの開催に最適な105㎡の広さを備えたイベントスペースは、企業イベントからご家族の集い、ワイン会やウェルネスイベントまでご要望に合わせて幅広い用途に対応します。

アクセス

東京や大阪からお越しの場合、新幹線が最も便利な交通手段です。シックスセンス 京都はJR京都駅よりタクシーで10分。また、伊丹空港(大阪国際空港)および関西国際空港からのプライベート送迎の手配も承ります。伊丹空港より1時間、関西国際空港より1時間15分でホテルへ到着します。ご利用の際は、事前のご予約が必要となります。最寄り駅の京阪電車七条駅からは、徒歩10分です。



RESERVATIONS AND
FURTHER INQUIRIES

Six Senses Kyoto
E reservations-kyoto@sixsenses.com
sixsenses.com